

# ACOMETIS®



ACOMETIS, 1<sup>er</sup> fabricant français  
de matériel de déneigement et  
expert en viabilité hivernale

## SAUMUREUSE

### SAUMUREUSE :

- ✓ Capacité de 2000 à 18000 l
- ✓ Epannage saumure de sel-calcium
- ✓ Structure en acier inoxydable
- ✓ Cuve en PEHD de cloisonnement
- ✓ Sources d'énergie  
Système hydraulique spécifique du camion ou moteur auxiliaire diesel
- ✓ Largeur d'épandage  
réglable jusqu'à 13 mètres (2 ou 3 voies de circulation + bande d'arrêt d'urgence) géré par des électrovannes pneumatiques
- ✓ Dosage de 16 à 50 cm<sup>3</sup>/m<sup>2</sup>
- ✓ Traitement de la chaussée à vitesse normale (50 km/h)
- ✓ Pompe centrifuge d'aspiration entraînée hydrauliquement



### OPTIONS :

- Largeur d'épandage réglable jusqu'à 5 voies
- Dosages plus faibles nous consulter
- Capotage entièrement relevable
- Lance d'aspiration saumure avec enrouleur hydraulique
- Pompe auto-aspirante pour pompage de bassin
- Rambarde simple ou double
- Signalisation hiver/été
- Rampe basculante pour faciliter l'accès au crochet d'attelage
- Chargement saumure par le haut avec ouverture/fermeture de la trappe depuis le sol.
- Epannage lait de chaux
- Fonction été** : Arrosage basse pression et lavage haute pression

### ENTRETIEN MINIMUM

ACOMETIS - 7, place du 17 Novembre - 68360 SOULTZ (France)

Tél : +33 (0)3 89 74 66 66 - Fax +33 (0)3 89 76 66 46

commercial@acometis.com - [www.acometis.com](http://www.acometis.com)



Fabriqué  
en France



## TRAVAUX PREVENTIFS

Épandage avec répartition parfaite d'une faible quantité de sel rémanent. Adhère mieux à la chaussée que le sel en grains et peu de dispersion sur les bords de la route due à la circulation.

## TRAVAUX DE DENEIGEMENT

- Très efficace contre le givre ou le petit verglas.
- Sur humectation précédant un salage classique valable dans la plupart des conditions météorologiques.
- Le boîtier de télécommande situé dans la cabine du camion déclenche un jeu de buses de différents calibres, monté sur une rampe fixe à l'arrière du véhicule et dirigé selon les besoins sur les différentes voies de circulation :
- La bande d'arrêt d'urgence                      - La voie du véhicule                      - La voie centrale                      - La voie rapide

## BOITIER NUMERIQUE

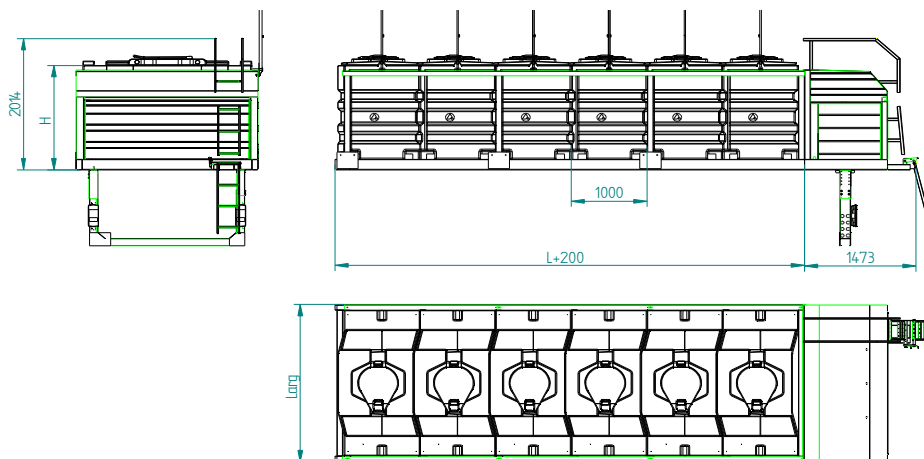
Débit asservi à la vitesse du camion et à la largeur d'épandage. Système de contrôle du débit de saumure par capteur travaillant en correction continue (système à boucle fermée).

- Fonctions :**
- Embrayage saumureuse
  - Réglage de la largeur
  - Réglage du dosage
  - Phare de travail/Signalisation
  - Consultation des compteurs distances parcourues, quantités épandues, heures de travail, heures de fonctionnement moteur auxiliaire...



- Options :**
- Logiciel ACOMETIS avec traitement des données, statistiques, rapport de saumuration, intégration dans les logiciels de gestion existants (environnement windows).
  - Des réalisations plus économiques, fonctionnant à faible vitesse, sont possibles au moyen d'un épandage à disque au lieu d'une rampe à buses.

## DIMENSIONS ET CAPACITES



Capacité d'une cuve (l)	Largeur (mm)	Longueur de chargement (mm)	Hauteur (mm)
2000	2100	1000 x Nb de cuve	1300
2500	2100	1000 x Nb de cuve	1620
2500	2500	1000 x Nb de cuve	2120
3000	2500	1000 x Nb de cuve	2120

**POSSIBILITE D'ADAPTATION OU DE SUR MESURE : NOUS CONSULTER**