



ACOMETIS, 1^{er} fabricant français de matériel de déneigement et expert en viabilité hivernale

ÉTRAVE CONVERTIBLE LEGERE MODELE ACO-MXL 22/24/26



Étrave convertible :

- ✓ Montage sur plaque F1 (DIN/SETRA/3 POINTS)
- ✓ Étrave développée pour travailler en milieu urbain
- ✓ Protection des chocs par accumulateur d'azote
- ✓ Possibilité de travail en « lame biaise », étrave fermée ou ouverte

Couteaux racleurs possibles :

- ✓ Caoutchouc
- ✓ Acier
- ✓ Vulcolan

- Corps de volets d'étrave avec ceinture et tablier acier
- Vérins d'ouverture double effet
- Mouvements assurés hydrauliquement
- Fonctions montée / descente et position Float
- Oscillation centrale permettant l'adaptation aux dévers de la route
- Signalisation conforme aux normes VH



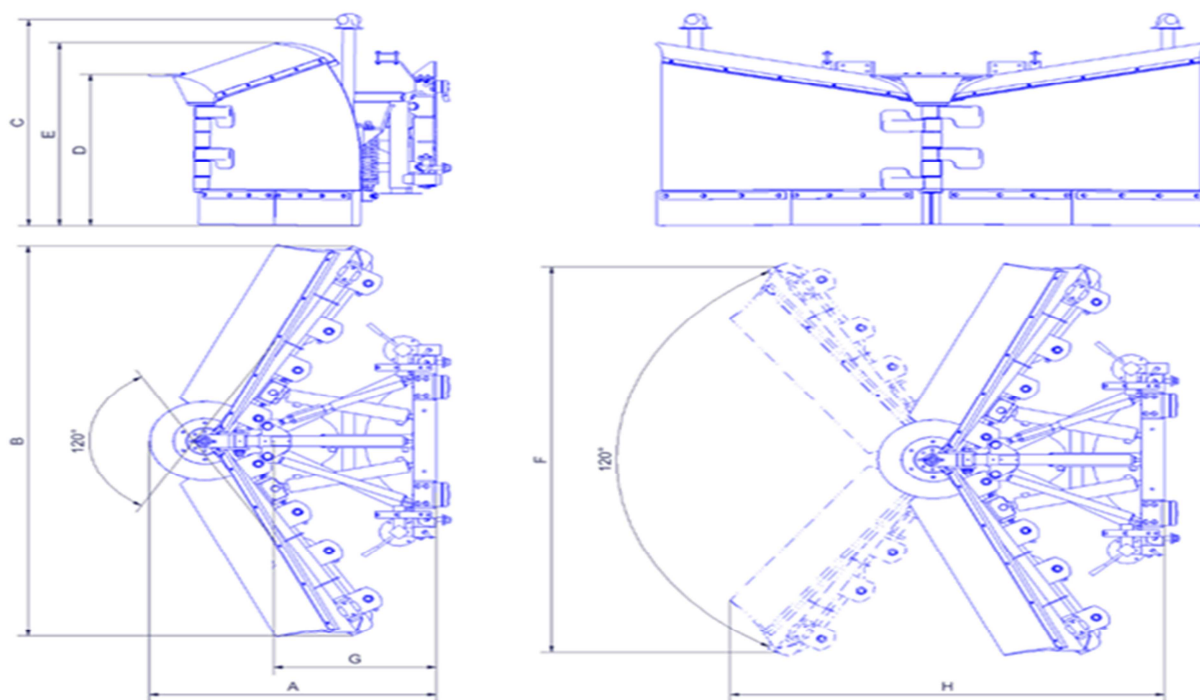
- ✓ Peinture poudre haute résistance
- ✓ Signalisation conforme aux normes en vigueur
- ✓ Clapets de sécurité des couteaux

ACOMETIS - 7, place du 17 Novembre - 68360 SOULTZ (France)

Tél : +33 (0)3 89 74 66 66 - Fax +33 (0)3 89 76 66 66

commercial@acometis.com - www.acometis.com

DIMENSIONS ET CAPACITES



CARACTERISTIQUES TECHNIQUES		ACOMXL 22	ACOMXL 24	ACOMXL 26
A Porte à faux avant	(mm)	1190	1190	1190
B Largeur déneigée en V	(mm)	2200	2400	2600
E Hauteur arrière des ailes	(mm)	1060	1100	1140
D Hauteur de la pointe	(mm)	880	880	880
G Centre de gravité	(mm)	670	660	650
Poids	(kg)	540	570	600

OPTIONS : roues jockey, patins de glissement, bavette anti-projection, LUMIFOG, centrale électro-hydraulique 3 doubles effets 12/24 v, livrée avec un boîtier de télécommande télé-mécanique simple d'utilisation

